

UTL DE TRÉGUIER

PORTUGAL

CROISIÈRE PORTO ET LA VALLÉE DU DOURO

01 AU 06 AVRIL 2027



Avec ses larges horizons, ses vallées encaissées entre de hautes parois granitiques, ses vignobles en terrasse, ses belles quintas, la vallée du Douro est l'une des plus anciennes régions vinicoles du monde connue depuis 1756. Elle est répertoriée au patrimoine mondial de l'Unesco, grâce à son site exceptionnel et à la production d'excellents vins comme le fameux Porto.



VOUS ALLEZ AIMER :

- Découverte de Porto, ville classée à l'Unesco
- Navigation dans la spectaculaire Vallée du Douro
- La Route des Vins
- Salamanca et ses trésors architecturaux
- Bateau confortable 5 ancres avec animation à bord
- Excursions incluses avec audiophones

VOTRE PROGRAMME

1^{er} jour : REGION → AEROPORT NANTES – PORTO

Départ de votre région pour le transfert vers l'aéroport de **Nantes**. Assistance aux formalités d'enregistrement puis envol pour **Porto**. A votre arrivée, accueil par notre représentant local et transfert vers le port, embarquement à bord du navire 5 ancres (selon programmation) à partir de 17h. Pendant la présentation de l'équipage, un cocktail de bienvenue vous est offert. Dîner à bord.

Départ pour un tour panoramique à la découverte de **Porto by night** : profitez de la beauté de l'une des plus anciennes villes d'Europe classée au Patrimoine mondial de l'UNESCO. Les épopées maritimes l'ont ouverte sur le monde et l'ont peu à peu métamorphosée. Aujourd'hui, la ville dévoile les éclats de sa splendeur passée. Retour au navire, nuit à bord.



2^{ème} jour : PORTO – VALLEE DU DOURO REGUA

Petit-déjeuner. Au bord de l'océan Atlantique, la deuxième ville du Portugal offre aux visiteurs un cachet unique. Entre son dédale d'escaliers et de ruelles encombrées de linge se dévoilent les murs éclairés garnis d'azulejos. Ces fresques typiques en carreaux de faïence bleue, racontent, dans le quartier de la Ribeira, sa vie, son passé, ses croyances. Le matin, départ en autocar pour la **visite guidée du centre-ville de Porto**. Découverte de l'église Saint-François (intérieur), à deux pas des rives du Douro, elle est l'un des édifices religieux les plus symboliques de Porto. Route vers le palais de la bourse (intérieur). Visite de ce magnifique manoir du XIX^{ème} siècle situé au cœur du centre historique de la ville, une merveille d'architecture néoclassique et chargée d'histoire. Puis, vous vous rendez dans un atelier d'azulejos. Les magnifiques carreaux d'azulejos que vous voyez à Porto et dans tout le Portugal sont le résultat d'une forme d'art qui a une longue histoire dans le pays et qui a commencé pendant l'occupation arabe de la péninsule ibérique. Retour au bateau. Déjeuner à bord.



Après-midi de navigation. Vous voguez dans la vallée du Douro. Bordé de vignes sur près de 200 km, le fleuve d'or se dévoile aux voyageurs et arbore une nature sauvage et préservée. Pour apprivoiser le fleuve, des barrages et écluses calment son cours. Vous passez la gigantesque **écluse de Carrapatello** la plus haute d'Europe avec 35 mètres de dénivelé. Arrivée à **Régua** en soirée. Escale de nuit. Soirée animée.

3ème jour : REGUA – PINHAO – VEGA DE TERON (Espagne)

Petit-déjeuner. Départ à pied pour le **musée du Douro**. Situé sur les bords du Douro, ce musée alliant tradition et modernité permet de découvrir la passionnante histoire du Douro et les méthodes de vinification de cette belle région classé Patrimoine de l'Humanité. Poursuite en autocar vers la **Casa de Mateus à Vila Réal**. Magnifique édifice baroque du XVIII^{ème} siècle, il est le plus beau et le plus étonnant manoir du nord du Portugal. Cette bâtisse baroque, datant du XVIII^{ème} siècle, appartient à la famille d'Albuquerque. La demeure est étonnante avec un savant mélange de murs blancs et de granits portugais le tout en style rococo. Vous vous baladez notamment dans le magnifique jardin de massifs de buis et de charmille qui forment un « tunnel de verdure ». Continuation en autocar vers le bateau à Pinhao.



Après-midi en navigation vers Vega de Teron. Vous naviguez au cœur des plus célèbres vignobles de Porto. C'est là que les hommes ont taillé les montagnes pour façonner des terrasses aux lignes ondulantes couvertes de vignes. Nourries par les brumes du fleuve et inondées de soleil, elles produisent le célèbre vin de Porto. Vous franchissez les **écluses de Valeira et Pocinho**. Arrivée en soirée. Escale de nuit. **Soirée à thème espagnol** à bord.

4ème jour : VEGA DE TERON – SALAMANQUE – SENHORA DA RIBEIRA

Petit déjeuner. Journée d'excursion consacrée à l'excursion à **Salamanque**.



Salamanque exprime une joie de vivre et un dynamisme hors du commun. Son patrimoine architectural n'est pas en reste et son cœur historique a été classé au patrimoine mondial de l'UNESCO. Vous sillonnez la ville à pied, la cathédrale et la fameuse université qui aujourd'hui se targue d'une renommée internationale. Fondée au XII^{ème} siècle, elle fait partie de ces lieux incontournables à voir et à revoir. Après le déjeuner au restaurant, vous profitez de temps libre pour flâner dans la ville. Retour à bord et départ en **navigation vers Senhora da Ribeira**. Vous retrouvez la magnifique **vallée du Douro** couverte de vignes en treilles plongeant magistralement dans le fleuve. De courbes en méandres, c'est un spectacle dont on ne se lasse pas. Escale de nuit. **Soirée de gala**.

5^{ème} jour : SENHORA DA RIBEIRA - ROUTE DES VINS – LEVERINHO

Petit-déjeuner. Départ en autocar vers la **route des vins de Porto**. La vigne était déjà largement cultivée au Portugal depuis l'Empire romain. En 1756, le marquis de Pombal créa la Compagnie générale de la viticulture de la région Alto Douro, dont la fonction était de définir la première région délimitée du monde. La route sinueuse parcourt des coteaux aux superbes paysages, avec le Douro qui coule au fond de la vallée, entre les montagnes. Arrêt dans une quinta pour une **dégustation de vins**. Puis, visite de la gare de **Pinhão**, l'un des sites historiques de la vallée du Douro, réputée pour ses superbes fresques Azulejo. Retour au bateau.



Après-midi en navigation. Profitez de ce dernier regard sur la magnifique vallée du Douro et laissez-vous transporter vers ces terres façonnées par l'homme. Escale de nuit. **Soirée folklorique** à bord.

6^{ème} jour : PORTO → NANTES - RÉGION

Petit-déjeuner buffet à bord, débarquement vers 9h. Transfert en autocar vers l'aéroport de **Porto**. Assistance aux formalités et envol vers la **France**. A votre arrivée, notre autocar vous achemine vers votre région.

N.B. : Pour des raisons techniques, l'ordre du programme et des visites pourra être modifié ou inversé tout en respectant le contenu du programme. D'autre part, pour des raisons de sécurité de navigation, la compagnie et le commandant du bateau sont seuls juges pour modifier l'itinéraire de la croisière. Le nombre d'embarcadères sur le Douro est limité, nos bateaux peuvent se trouver amarrés côte à côte.



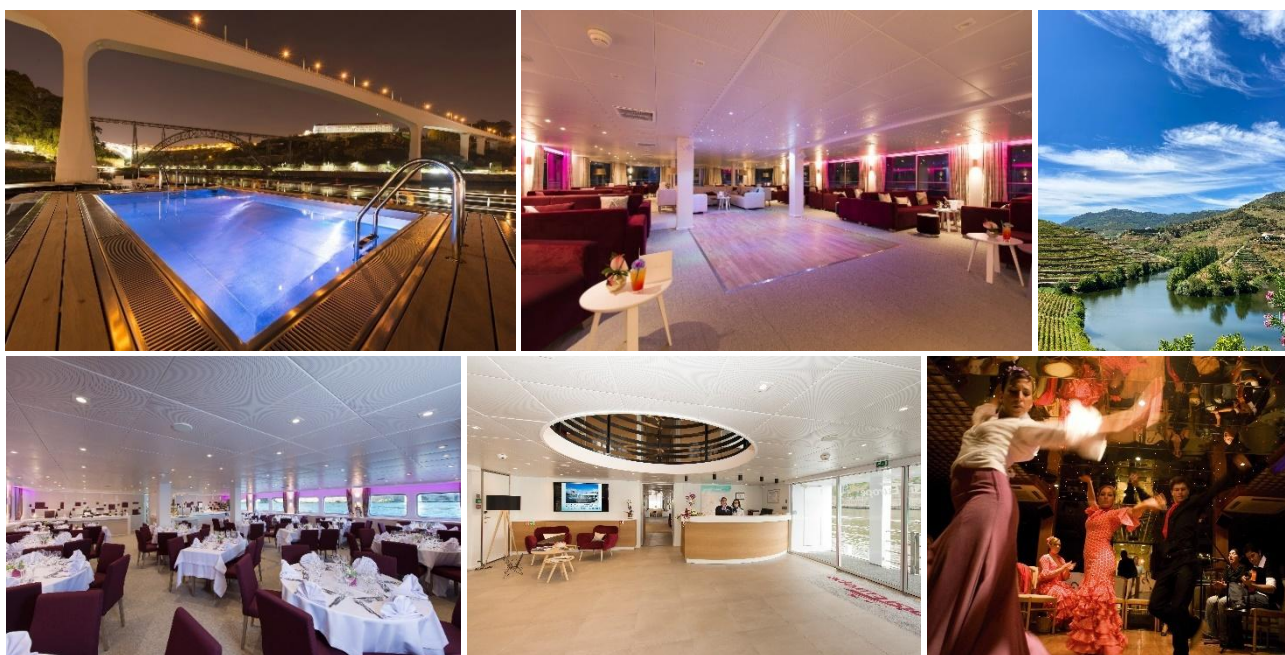
NOUS VOUS SOUHAITONS UN AGRÉABLE VOYAGE !

VOTRE BATEAU

MS Miguel Torga 5 ancrs (ou similaire)

Construit et inauguré en 2017, ce bateau met à l'honneur les vins et l'architecture de Porto. La couleur bordeaux, le bois blond et les cerclages d'acier noirs rappellent le vin de Porto et ses tonneaux. Les structures en acier rivetées et les photos à la réception se réfèrent à l'architecture du pont Eiffel qui donne au cœur de ville son caractère si particulier. De grandes fenêtres vous permettent de contempler les paysages depuis le restaurant ou depuis votre cabine. Le restaurant est situé à l'avant du pont principal et le salon / bar à l'avant du pont intermédiaire. Les cabines sont réparties sur les 3 ponts : sur le pont intermédiaire et sur le pont supérieur, elles disposent de balcons à la française. Une piscine agrmente le pont soleil également aménagé de transats.

Aménagement intérieur



Prestations cabines

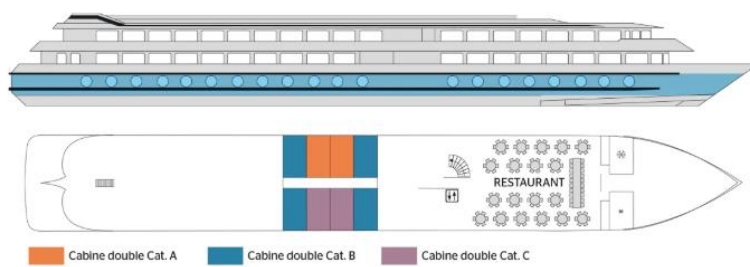
- Téléviseur
- Téléphone intérieur
- Coffre-fort
- Climatisation réversible
- Electricité 220V
- WiFi
- Salle de bain avec douche et WC
- Sèche-cheveux
- Sélection de produits de bain
- Linge de toilette



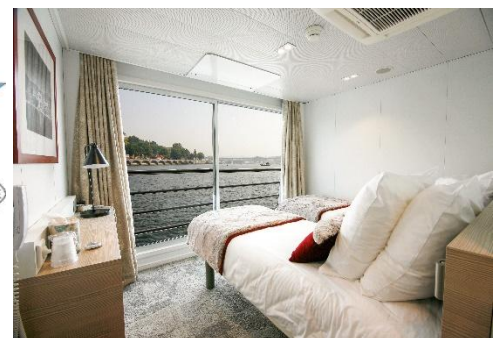
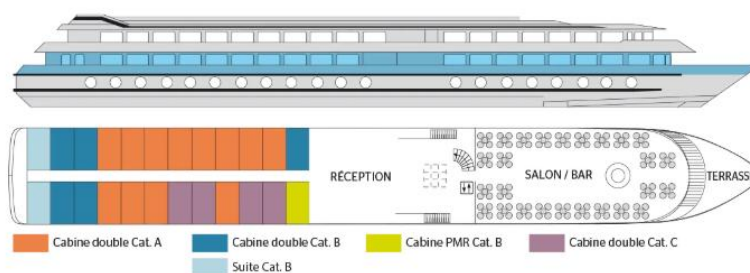
N.B. : Il n'y a pas de service de blanchisserie à bord.

Ponts et détails techniques

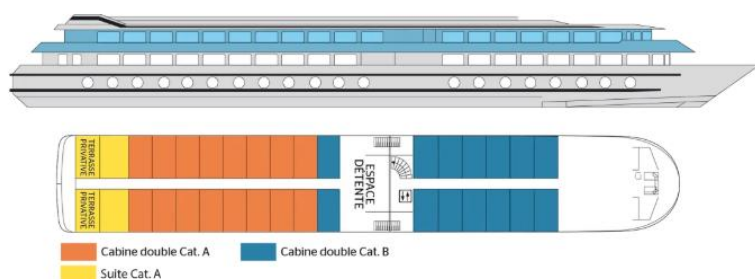
PONT PRINCIPAL : 8 cabines et RESTAURANT



PONT INTERMEDIAIRE : 24 cabines et SALON BAR AVEC PISTE DE DANSE – RECEPTION



PONT SUPÉRIEUR : 34 cabines et PONT SOLEIL



Année de construction : 2017

Capacité en passagers : 132

Nombre de cabines : 66

Largeur : 11.40

Longueur : 80

Membres de l'équipage : 25

Nombre de ponts : 3

Navire fluvial

Ascenseur

Cabines extérieures

Cabines PMR